

1

¿Qué ha pasado en las cuencas de los ríos Cauca y San Jorge?



27 de agosto/2021: rompimiento del dique marginal del río Cauca en Caregato (San Jacinto del Cauca).

Febrero - Marzo/2022: afectación del avance en las obras de cierre en Caregato por creciente del Cauca, condición que mantiene el ingreso del río hacia el Bajo San Jorge-La Mojana.

2

¿Qué ha pasado recientemente (23-24 de junio)?



Lluvias sobre todo el territorio Mojanero y los mayores volúmenes sobre las cuencas del Bajo Nechí y Bajo Cauca.



Ascenso en: *i)* río San Jorge (San Marcos-Magangué), así como en el sistema cenagoso y de caños del Bajo San Jorge y *(ii)* Bajo Magdalena.



Reporte comunitario



Inundaciones por ingreso del río Cauca en áreas de drenaje de: *i)* caño San Matías: desde Los Arrastres (Guaranda) hasta Parcelas de Santa Fe (San Benito Abad); *ii)* caño Rabón: desde Gavaldá (Guaranda) hasta La Plaza (San Benito Abad) y *iii)* caño Viloría: desde Cecilia (Ayapel) hasta Cuiva (San Benito Abad).

Se destaca que en estos corredores se han excedido los niveles de inundación alcanzados durante el 2021, afectando incluso zonas de albergues temporales.

Inundaciones por muy altos niveles y anegamiento del suelo, en: *i)* corredor del río San Jorge (Ayapel-Magangué); *ii)* corredor de los caños Mojana, Pancegüita y sistema cenagoso de los municipios de San Marcos Sucre, *iii)* corredor del río Cauca (Guacamayo-Playa Alta, al norte de Achí) y *iv)* cultivos en la comunidad de El Pital.

3

¿Qué esperamos (24-25 de junio)?



Lluvias jornadas diurnas con tiempo seco y nocturnas lluviosas, recomendamos atención a las cuencas del Bajo Nechí y Bajo Magdalena.



Ascenso en: *i)* río San Jorge (San Marcos-Magangué), así como en el sistema cenagoso y de caños del Bajo San Jorge y *(ii)* Bajo Magdalena (El Banco-Plato).

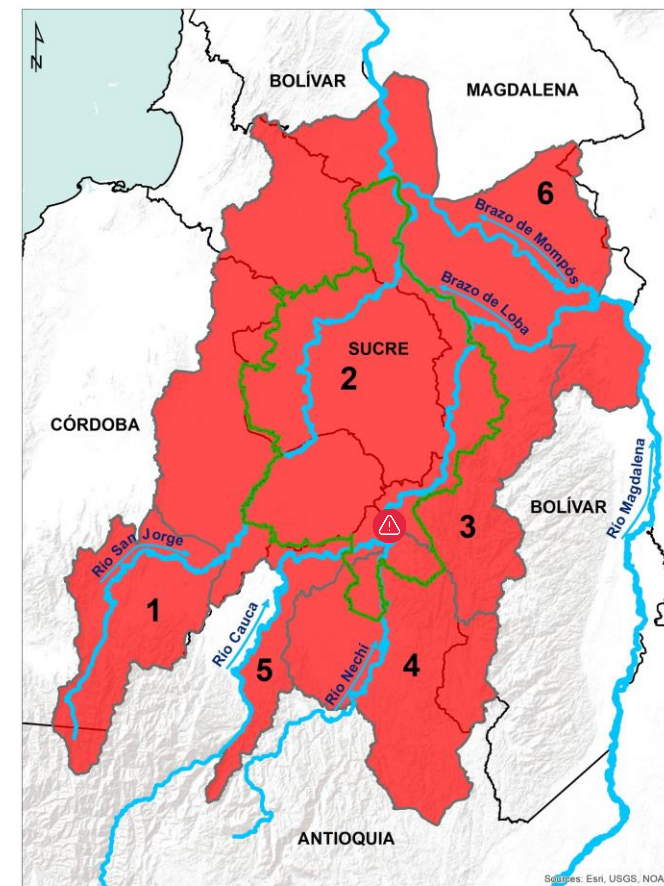


Descenso en: *i)* río San Cauca (Valdivia-Pinillos), *ii)* bajo Nechí, *iii)* áreas de drenaje conexas al río Cauca.



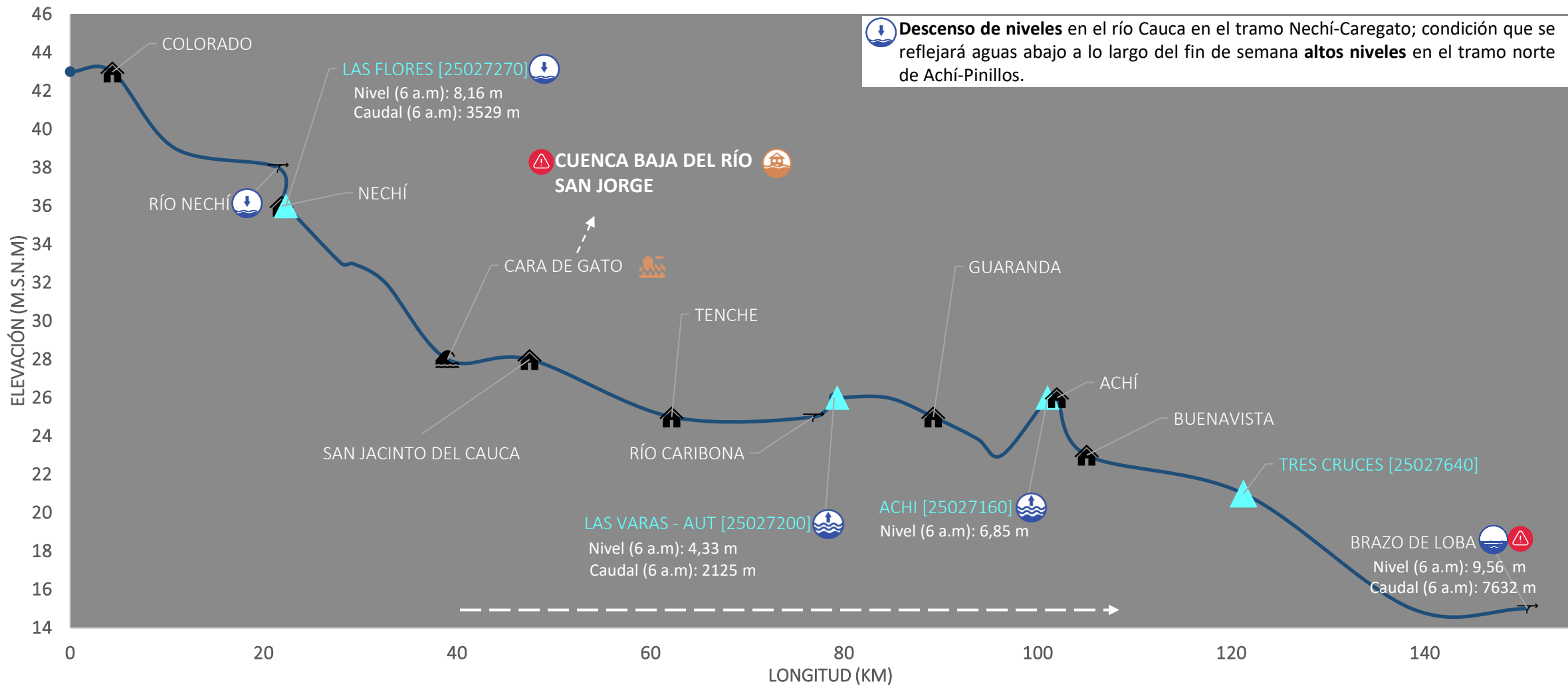
Recomendaciones

- Se advierte sobre la probabilidad de crecientes en la cuenca alta del río San Jorge a lo largo del fin de semana.
- Especial atención en áreas de drenaje de los caños Gil, San Matías, Rabón y Viloría, por ingreso del río Cauca.
- Zonas con altos niveles: río San Jorge (Ayapel-desembocadura), río Nechí (en Nechí), río Cauca (Caucasia-Caregato y norte de Achí-Pinillos), río Magdalena (entre El Banco y Plato), caños Mojana y Pancegüita (Sucre) y sistema de ciénagas (Ayapel, San Marcos y Sucre).



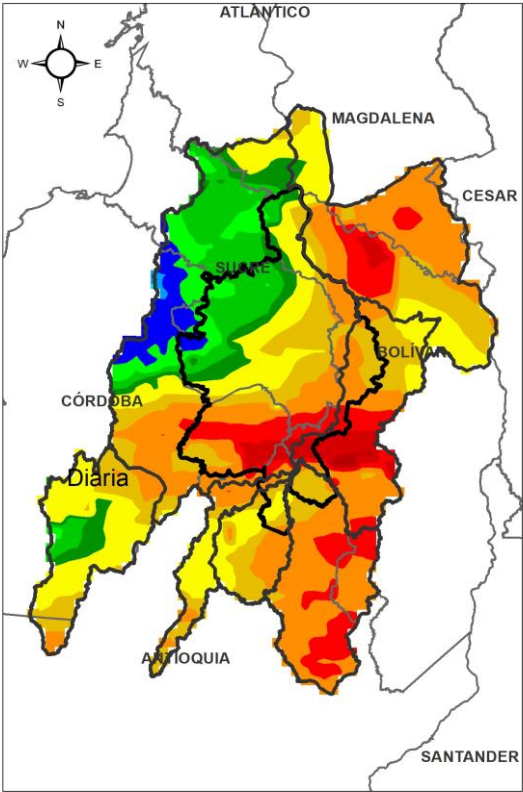
PARA TOMAR ACCIÓN: 1) Alto San Jorge; 2) Bajo San Jorge, 3) Cuenca del río Cauca entre Nechí y Pinillos; 4) Bajo Nechí, incluidos sus aportantes; y 5) río Cauca entre Valdivia y Nechí y 6) Bajo Magdalena entre El Banco y Plato. **Alerta puntual** en el río Cauca, en el sector Caregato (San Jacinto del Cauca)

III. Condiciones hidrológicas actuales en el río Cauca (tramo Nechí-Pinillos)

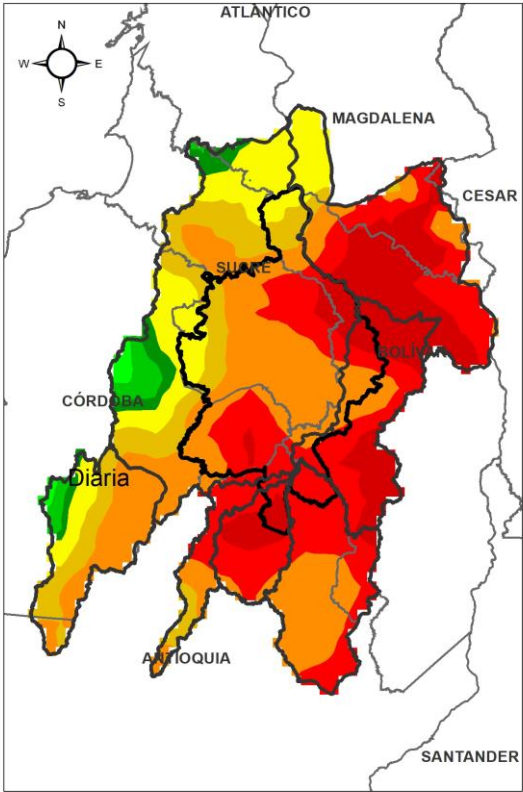


PUNTOS DE INTERÉS RÍO CAUCA (TRAMO NECHÍ-MAGANGUÉ)		ALERTAS HIDROLÓGICAS		CONDICIONES HIDROLÓGICAS		ZONAS DE EMERGENCIA	
	Estación hidrológica IDEAM		Para tomar acción		Niveles en ascenso		Inundación por desbordamiento
	Población		Para prepararse		Niveles en descenso		Inundación por rompimiento margen derecha
	Rompedero		Para informarse		Niveles estables		Inundación por rompimiento margen izquierda (Mojana)
	Confluencia		Sin alerta		Tránsito de creciente		

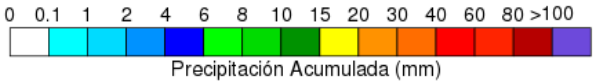
PRONÓSTICO PARA EL 24 DE JUNIO Y 25 DE JUNIO



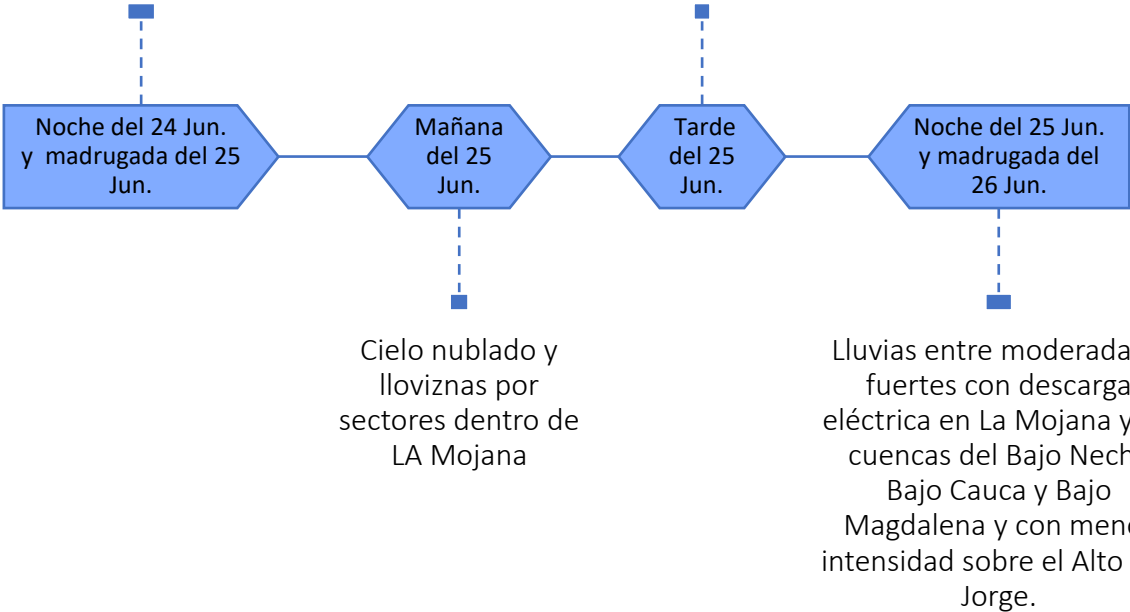
ACUMULADO DEL 24 AL 25 DE JUNIO



ACUMULADO DEL 25 AL 26 DE JUNIO



Lluvias en toda la región y las más fuertes hacía las cuencas del Bajo Cauca y Bajo Magdalena



**Equipo de trabajo Centro regional de Pronóstico
y Alertas Tempranas de LA MOJANA**

Elaborado por:
OLGA LUCÍA PULIDO MÉNDEZ, Hidróloga
AARÓN MOISÉS OMAÑA ROJAS, Meteorólogo

www.corpomojana.gov.co

Correo Electrónico:
corpomojana@corpomojana.gov.co
Cra. 21 # 21 A – 44 San Marcos - Sucre
Teléfono: (+575) 295 5347

YOLANDA GONZALEZ HERNÁNDEZ,
Directora General IDEAM.
MARTHA CECILIA CADENA,
Jefe Oficina del Servicio de Pronósticos y Alertas
www.ideam.gov.co

Correos electrónicos:
servicio@ideam.gov.co,
alertas@ideam.gov.co

Calle 25 d # 96b - 70, piso 3. Bogotá, D.C.
Teléfono: 307 5625 ext. 1334 - 1336.

LILIANA QUIROZ, Directora General de la Corporación para el Desarrollo Sostenible de La Mojana y el San Jorge-CORPOMOJANA.

RAQUEL GARAVITO, Gerente del Fondo Adaptación

JIMENA PUYANA, Gerente Nacional de Desarrollo Sostenible del PNUD